

MAGISTRÁT MĚSTA PARDUBIC

ODBOR DOPRAVY

Oddělení speciálního stavebního úřadu a dopravy

Sp. zn...: SZ_MMP 95494/2019/5
Č. j.: MmP 106550/2019
vyřizuje: Mgr. Tereza Bydžovská
telefon: 466 859 195
e-mail: tereza.bydzovska@mmp.cz

V Pardubicích dne 14. října 2019

k vyvěšení:

Magistrát města Pardubic, odbor dopravy

Obecní úřad Choteč, Pardubická 34, 533 04 Sezemice, IČO: 00273651

Obecní úřad Časy, Časy 31, 534 01 Holice, IČ: 00580503

V e ř e j n á v y h l á š k a

Opatření obecné povahy

Magistrát města Pardubic, odbor dopravy, správní orgán oprávněný ke stanovení přechodné úpravy provozu na pozemních komunikacích dle ustanovení § 77 odst. 1 písmeno c) zákona č. 361/2000 Sb., o provozu na pozemních komunikacích, ve znění pozdějších předpisů, dále jen zákon o provozu na pozemních komunikacích, na základě § 171 zákona č. 500/2004 Sb., správní řád, ve znění pozdějších předpisů, dále jen správní řád

vydává opatření obecné povahy

spočívající ve

stanovení přechodné úpravy provozu na pozemních komunikacích

Magistrát města Pardubic, odbor dopravy, jako příslušný obecní úřad obce s rozšířenou působností po předchozím písemném vyjádření Policie České republiky, Krajského ředitelství policie Pardubického kraje, vydaném pod č. j. KRPE-72676-1/ČJ-2019-170606 dne 24. 9. 2019

s t a n o v í

ve smyslu ustanovení § 77 odst. 1 písmeno c) zákona o provozu na pozemních komunikacích a o změnách některých zákonů, v platném znění a vyhlášky č. 294/2015 Sb., přechodnou úpravu provozu na pozemních komunikacích – k označení omezení vjezdu nákladních vozidel těžších než 12 tun na silnici č. III/29818 mezi obcemi Choteč a Časy.

Žadatel: Obec Časy, Časy 31, 534 01 Holice, IČ: 00580503

K označení použijte značky:

- **B4, E3a, E7b, dle předložených podkladů**
- **Neumísťovat dt č. E13**
- **Přenosné svíslé dopravní značky nesmí být umístěny do rozhledových polí připojení pozemních komunikací (čl. 5.2.9 ČSN 73 6102), rozhledových polí připojení sousedních nemovitostí (čl. 12.7 ČSN 73 6110) na pozemní komunikace a rozhledových polí na vyčkávací plochu míst pro přecházení, popř. přechodu pro chodce.**

– **Na změnu upozornit pomocí přenosné svislé dz č. IP22 umístěné v délce 1 měsíce.**

Dopravní značení a zařízení provedte jako:	dopravní zařízení a stále svislé dopravní značky schváleného typu
Velikost dopravního značení:	základní rozměrová řada
Provedení dopravního značení a zařízení:	retroreflexní
Platnost úpravy:	20. 10. – 31. 12. 2022
Důvod:	omezení nákladní dopravy

Další podmínky pro provedení přechodné úpravy provozu:

- 1) Dopravní značení, případně dopravní zařízení, provedte dle přiloženého situačního plánu, pokud je tento nedílnou součástí tohoto stanovení, nebo podle odkazu či slovního popisu uvedeného v tomto stanovení.
- 2) Přechodné dopravní značky musí být umístěny v souladu s TP 66 – Zásady pro označování pracovních míst na pozemních komunikacích, schválenými Ministerstvem dopravy čj. 21/2015-120-TN/1 ze dne 12. 3. 2015 s účinností od 1. 4. 2015, na sloupcích červeno-bíle pruhovaných, spodní okraj přenosné dopravní značky musí být nejméně 0,6 m nad úroveň vozovky a pokud možno v jednotné výšce v rámci pracovního místa. Dopravní značení a zařízení musí odpovídat vyhlášce č. 294/2015 Sb., ČSN EN 12899-1, VL 6.1, VL 6.2, VL 6.3.
- 3) Žadatel je povinen zajišťovat průběžnou kontrolu a údržbu dopravního značení a zařízení tak, aby bylo v řádném stavu.
- 4) Žadatel umístí dopravní značky jako stále dopravní značky (spojením pevně se zemí), aby nedošlo k jejich případnému poškození či pokácení vlivem nepříznivých klimatických podmínek.

Odůvodnění:

Magistrát města Pardubic, odbor dopravy (dále též „správní orgán“) obdržel podklady k žádosti od obce Časy. Jedná se o přechodnou úpravu provozu spočívající v označení omezení vjezdu nákladních vozidel těžších než 12 tun na silnici č. III/29818 mezi obcemi Choteč a Časy, s návrhem na provedení dopravního opatření v termínu 1. 10. – 31. 12. 2022.

K návrhu přechodné úpravy provozu obdržel správní orgán od dotčeného orgánu, Krajského ředitelství policie Pardubického kraje, vyjádření pod č.j. KRPE-72676-1/ČJ-2019-170606, a to v následujícím znění:

„Dopravní inspektorát souhlasí s předloženým návrhem přechodné úpravy provozu pouze při splnění následujících podmínek:

- 1) *Z předložených podkladů nevyplývá, proč by zrovna firma SMP měla mít povolený vjezd do navrženého zákazu, proto nesouhlasíme s umístěním navržené dt č. E13. V případě svozu odpadu, apod. se provoz řídí ustanovením § 42 zákona č. 361/2000 Sb.*
- 2) *Přenosné svislé dopravní značky nesmí být umístěny do rozhledových polí připojení pozemních komunikací (čl. 5.2.9 ČSN 73 6102), rozhledových polí připojení sousedních nemovitostí (čl. 12.7 ČSN 73 6110) na pozemní komunikace a rozhledových polí na vyčkávací plochu míst pro přecházení, popř. přechodu pro chodce.*
- 3) *S ohledem na délku trvání umístění navržené přechodné úpravy provozu, požadujeme provést navrženou přechodnou úpravu jako místní úpravu provozu tj. stálými svislými dopravními značkami. Na změnu pak upozornit pomocí přenosné svislé dz č. IP22 umístěné na 1 měsíc.“*

Správní orgán připomínky policie zohlednil a doplnil je k navrženému dopravní značení. Správní orgán předloženou přechodnou úpravu projednal se Správou a údržbou silnic PK, která s úpravou souhlasí.

Vzhledem k tomu, že podnět byl podán s nedostatečným časovým předstihem pro zajištění všech náležitostí správního řízení, správní orgán posunul termín stanovení od 20. 10. 2019. Na těchto podkladech správní orgán vydává opatření obecné povahy.

Poučení:

Proti opatření obecné povahy nejsou přípustné žádné opravné prostředky ve smyslu obecných předpisů o správním řízení.

Mgr. Tereza Bydžovská
referent odboru dopravy

„otisk úředního razítka“

Obdrží:

Obec Časy, Časy 31, 534 01 Holice, IČ: 00580503 (DS)

Správa a údržba silnic Pardubického kraje, Doubravice 98, 533 53, Pardubice, IČ 00085031 (DS)

Krajské ředitelství policie Pardubického kraje, Na Spravedlnosti 2516, Pardubice, IČ: 72050250 (DS)

Obec Choteč, Pardubická 34, 533 04 Sezemice, IČO: 00273651 (DS)

Tato veřejná vyhláška musí být vyvěšena nejméně po dobu 15-ti dnů na úřední desce Magistrátu města Pardubic, na úřední desce obecního úřadu obce Časy a Choteč.

Vývěsní lhůta začíná den následující po dni vyvěšení, sejmutí vyhlášky je možné následující pracovní den po posledním dni vývěsní lhůty. Poslední den této lhůty je dnem doručení.

Opatření obecné povahy nabývá účinnosti pátým dnem po vyvěšení.

Po uplynutí lhůty vraťte potvrzenou veřejnou vyhlášku Magistrátu města Pardubic odboru dopravy, oddělení speciálního stavebního úřadu a dopravy, zpět.

vypraveno dne:

vyvěšeno dne:

sejmuto dne:

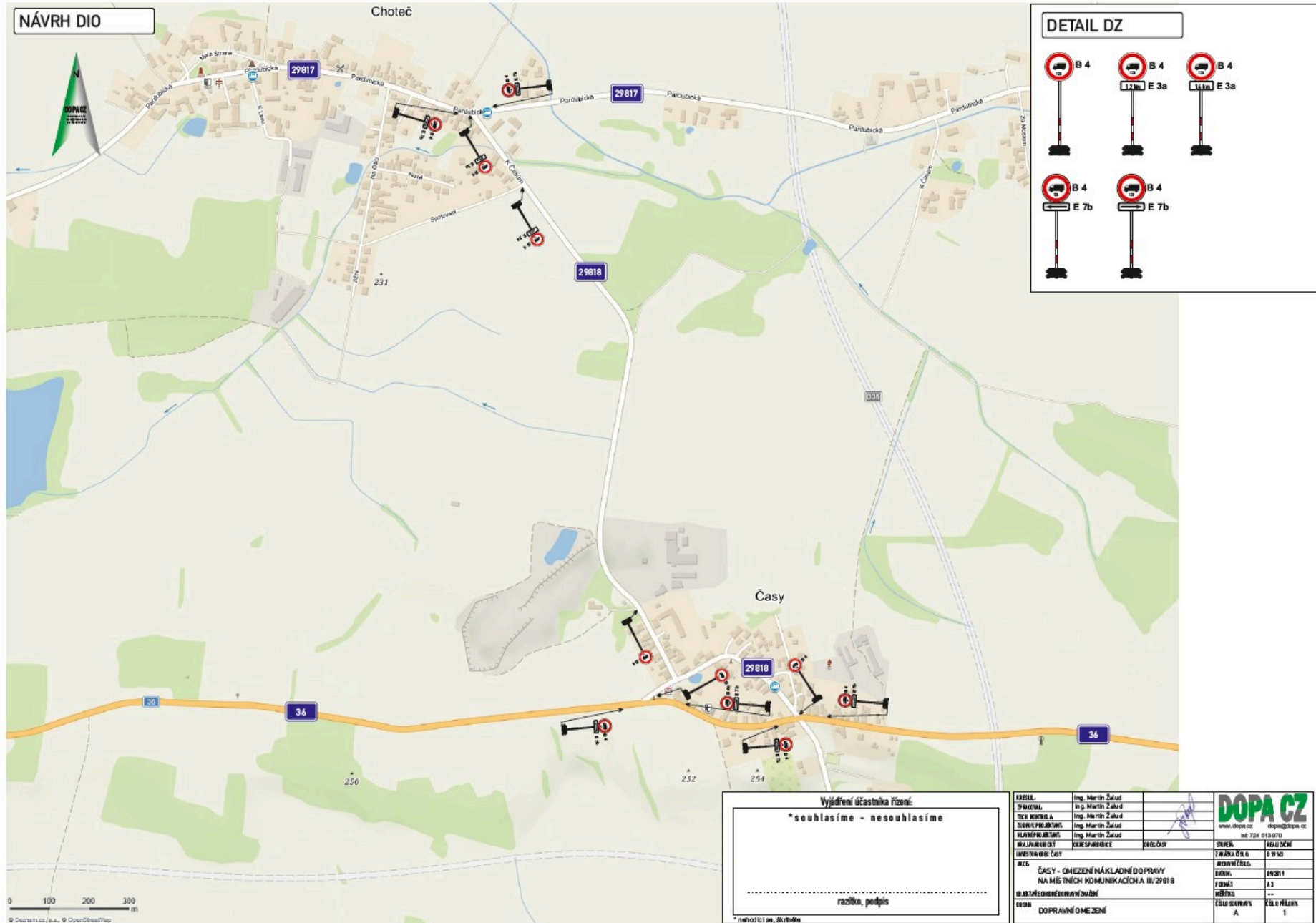
Razítko, podpis orgánu, který potvrzuje vyvěšení a sejmutí oznámení.

Zveřejněno způsobem umožňujícím dálkový přístup dne:

Razítko a podpis orgánu, který tímto potvrzuje předepsané vyvěšení a sejmutí tohoto oznámení a jeho zveřejnění způsobem umožňujícím dálkový přístup:

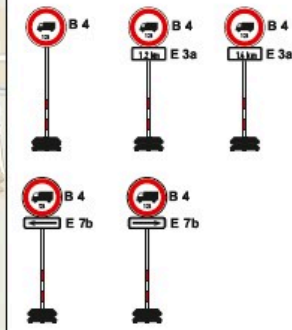
.....

Příloha:



NÁVRH DIO

DETAIL DZ



Vyjádření účastníka řízení:
 *souhlasíme - nesouhlasíme

 razítko, podpis

KRUIEL	Ing. Martin Žalud		
ZPRÁVIL	Ing. Martin Žalud		
TECH. KONTROLA	Ing. Martin Žalud		
DOPLNĚNÍ PROJEKTU	Ing. Martin Žalud		
PLÁNOVÁNÍ PRÁCE	Ing. Martin Žalud		
NAKLADNOST	POSOUZENÍ	ING. DŮR	
INVESTOR DIO ČASY			
AKČ	ČASY - OMEZENÍ NÁKLADNÉ DOPRAVY NA MÍSTNÍCH KOMUNIKACÍCH A III/29818		
OBDOBÍ OMEZENÍ DOPRAVY			
OBRA	DOPRAVNÍ OMEZENÍ		

DOPA CZ	
www.dopa.cz	dopa@dopa.cz
tel: 728 013 070	
STRAHA	HOUDĚN
ZÁKAZNÍČKA	0 910
ROVNĚŽ	
DATA	04/2011
FORMÁT	A3
VERZE	1
CELKOVÝ	
CELKOVÝ	1